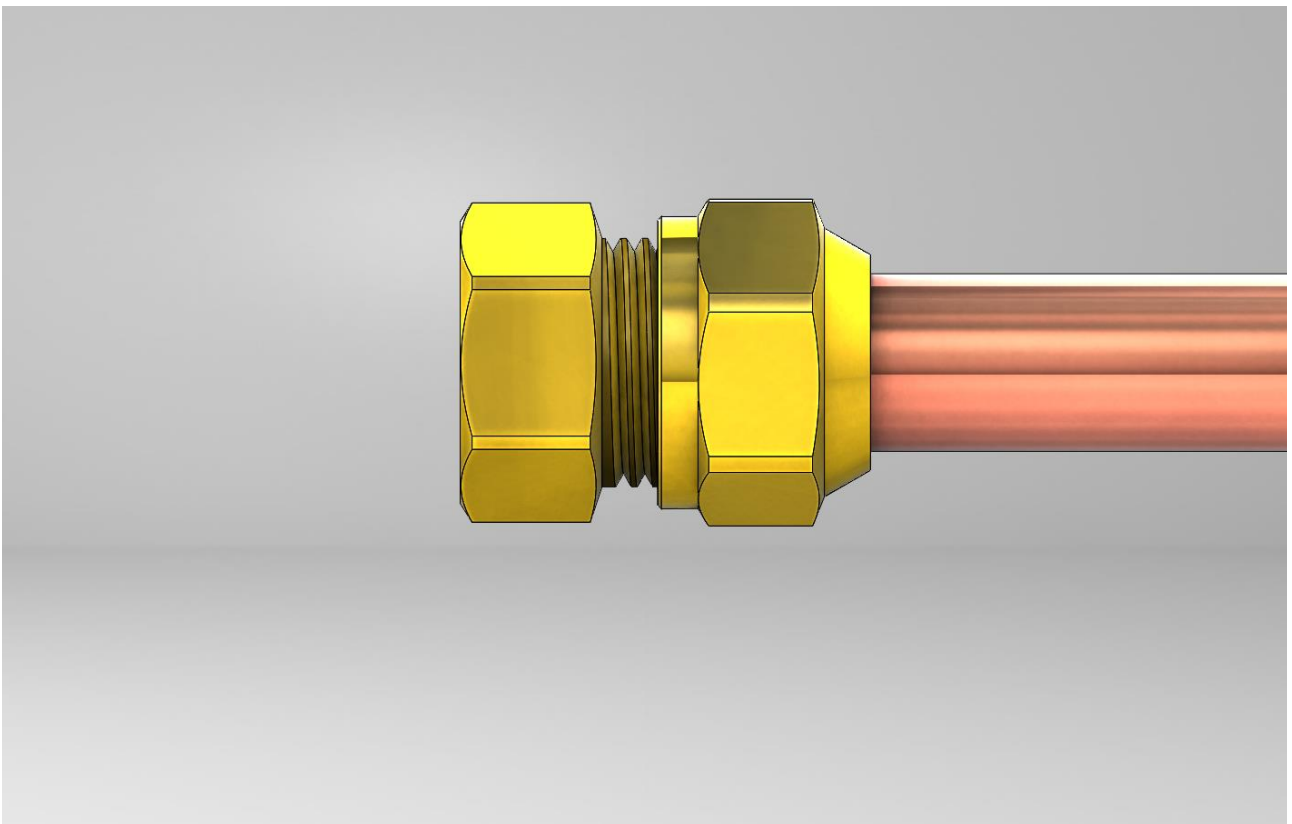


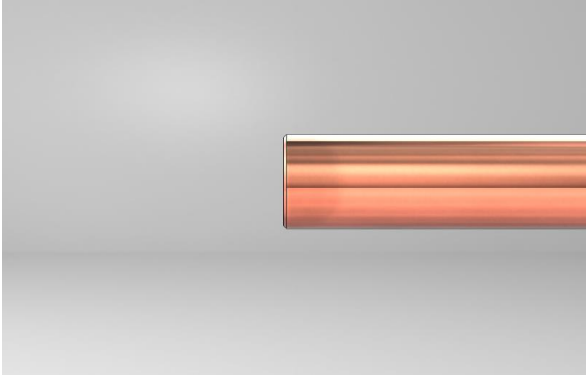
MLVI

Puserrusliitin asennusohje

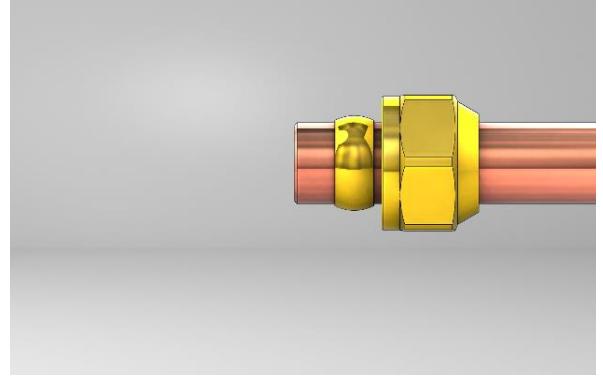


Suosittellemme tukiholkin käyttöä
2015

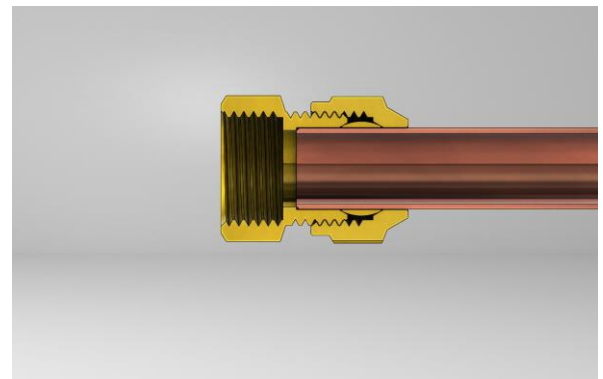
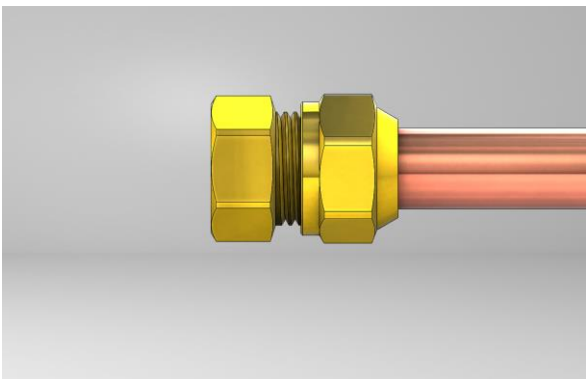
MLVI.FI



Varmista putken yhteensopivuus liittimen kanssa. Leikkaa putki suorassa kulmassa ja puhdista putken reunat. Varmista että putki on pitänyt muotonsa.



Aseta mutteri ja puserrushelmi putkeen.



Työnnä putki liittimen pohjaan asti ja tuo puserrushelmi ja mutteri liittimelle. Kiristä käsin samalla varmistaen että putki pysyy liittimen pohjassa. Kiristä liitos taulukon mukaisesti sopivia avaimia käyttäen.

Kiristys = Kierrosten määrä

Taulukossa on suosituksemme kiristysmääriin. Kiristuksen jälkeen tarkista liitoksen tiiviys ja tarvittaessa kiristä.

Huom Liitosta ei saa kiristää liian kireäksi jolloin komponentit vahingoittuvat. Suosittelemme tukiholkin käyttöä PEX-putken, puolikovan ja hehkutetun kupariputken kanssa.

Putkityyppi	Koko		
	6-18mm	22mm	28-54mm
Puolikova ja kova kupari	1¼	1	¾
Pehmeä kupari	1	¾	½
Pex-Putket	1½	1½	1½